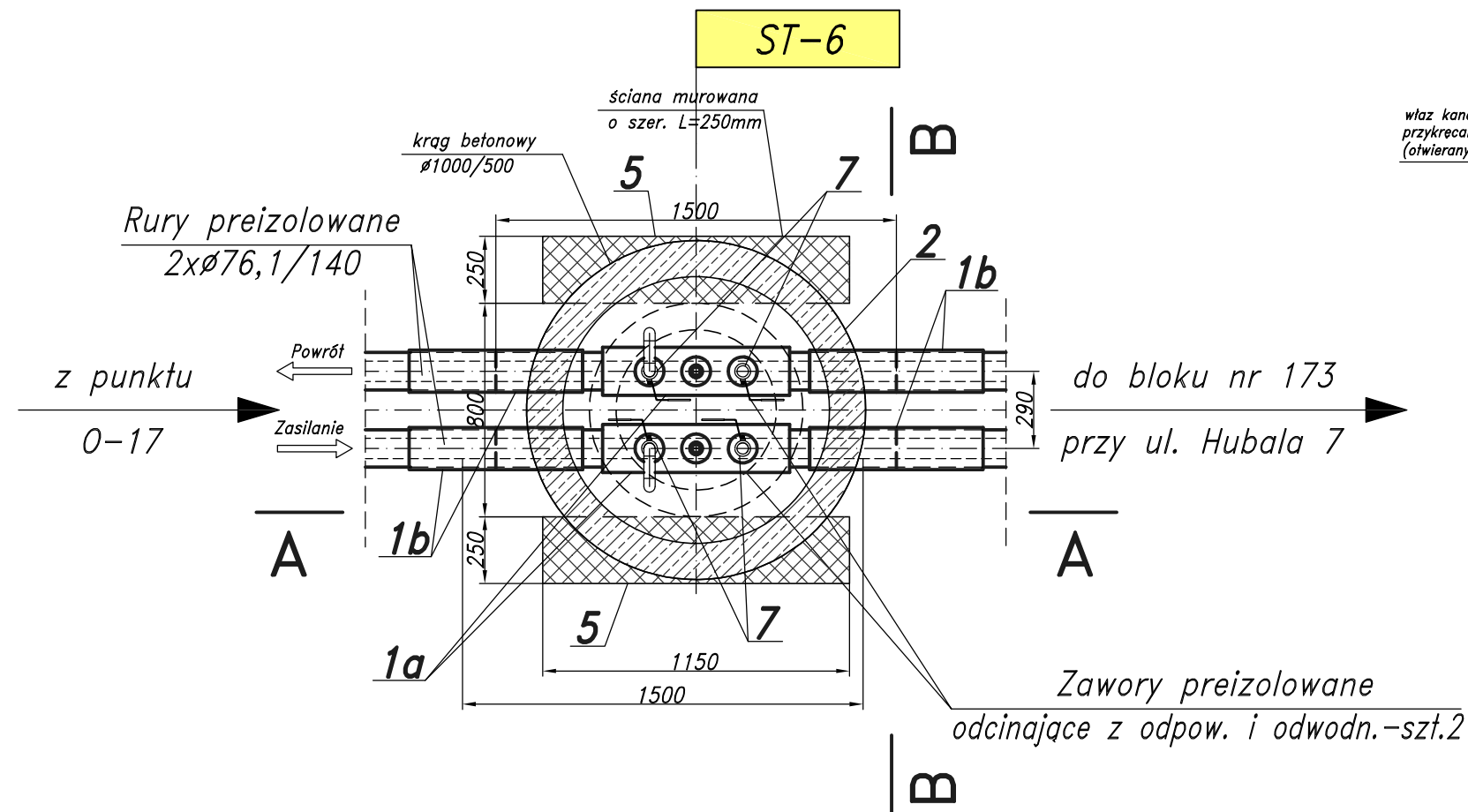
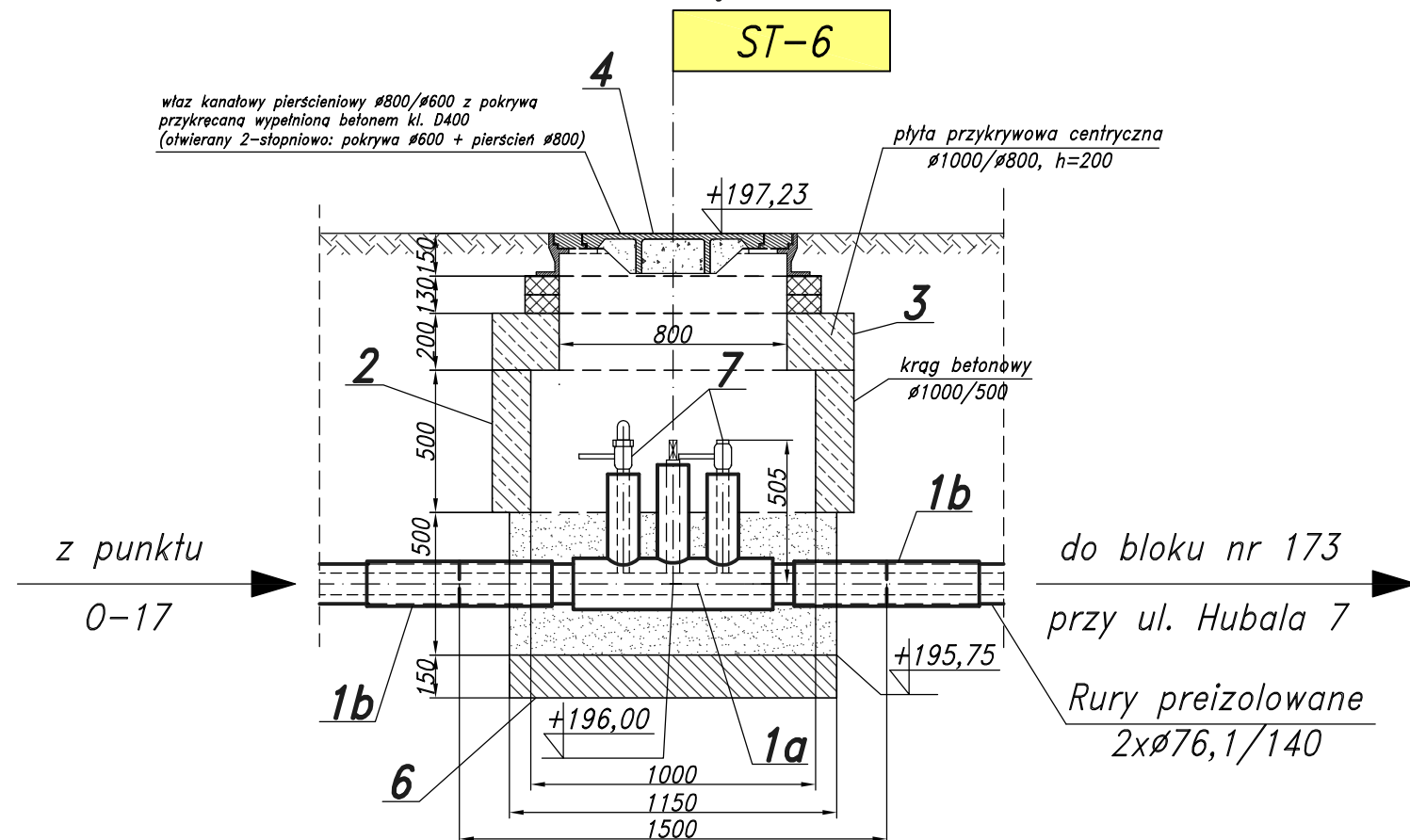


# Studzienka ST-6 z zaworami odcinającymi z odpowietrzeniem i odwodnieniem

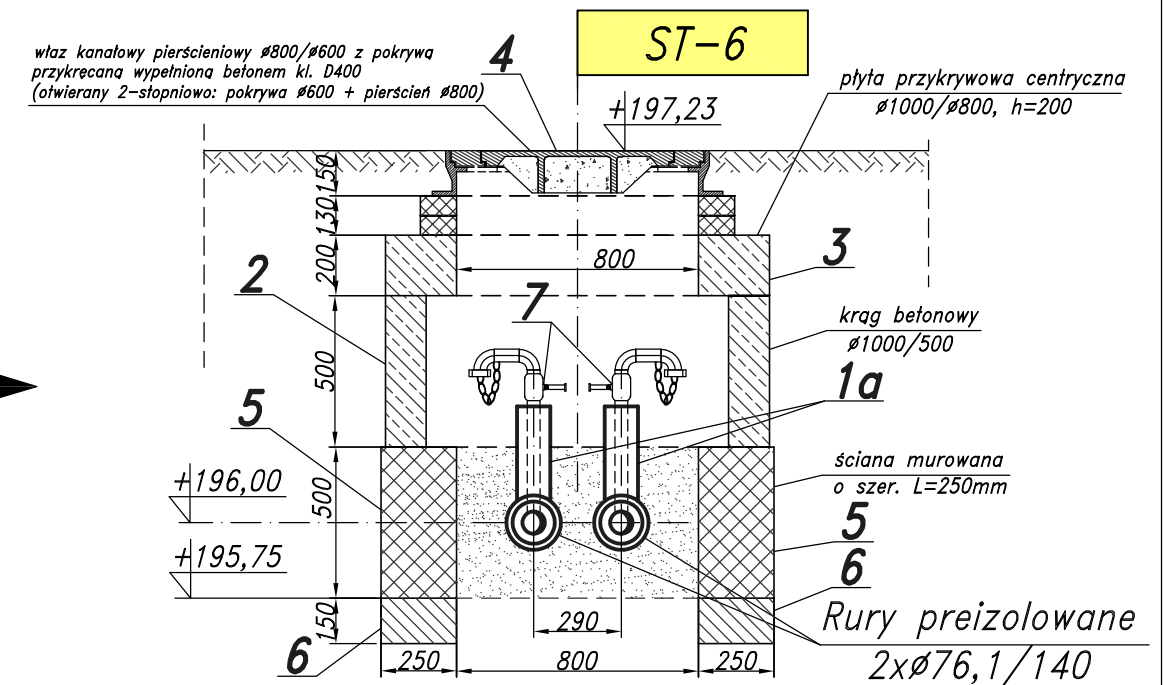
Rzut



Przekrój A-A



Przekrój B-B



Specyfikacja elementów występujących w studzience

L.p.	Nazwa	Ilość
1a	Zawór odcinający preizolowany z odpow. i odwodn. wg specyfikacji el. preizolowanych	2 szt.
1b	Złącze termokurczliwe – mufa wg specyfikacji el. preizolowanych	4 szt.
2	Krąg betonowy Ø1000/500	1 szt.
3	Płyta przykrywowa centralna Ø1000/Ø800 h=200mm	1 szt.
4	Żeliwny wąż kanałowy pierścieniowy Ø800/Ø600 z pokrywą przykrecaną wypełnioną betonem kl. D400 (otwierany 2-stopniowo: pokrywa Ø600 + pierścień Ø800)	1 szt.
5	Cegła ceramiczna pełna klasy 10MPa	180 szt.
6	Ława fundamentowa wylewana pod ścianki dla studzienki o wym. 1150x250x150mm	2 szt.
7	Zawór kulowy do wspawania Dn 32 opowietrzenie i odwodnienie (zabudowany fabrycznie)	4 szt.
8	Rury stalowe b/sz dn32	0,2 mb
9	Kolana stalowe dn32 90° R=1,5D	4 szt.
10	Zasłepka na rurę dn32 z tańcuszkiem	2 szt.



BIURO  
PROJEKTOWO USŁUGOWE

92-434 Łódź  
ul. Maćka z Bogdańca 5 lok. II  
tel.: 42 670-81-40  
bpuisan@o2.pl  
bpu.isan@o2.pl

Nazwa i adres obiektu:  
Przebudowa i budowa sieci ciepłowniczej od połączenia z siecią preizolowaną 2xDN350  
w kanale KP-2054/1 do komory K-705 wraz z odbiciami – os. Retkinia-Sympatyczna w Łodzi

Nr rysunku:  
35

Przedmiot rysunku:  
Studzienka ST-6 z zaworami odcinającymi z odpowietrzeniem i odwodnieniem

Branża:  
sanitarna  
Faza:  
P.T.

	Imię i nazwisko	Nr uprawnień	Podpis
Projektant	mgr inż. Piotr Harasimczuk	LOD/4943/PBS/22	
Współpraca	mgr inż. Izabela Drobnik-Kamińska	LOD/0563/POOS/06	
Współpraca	techn. Andrzej Kuźniak	–	
Sprawdzający	–	–	
Data:	09.2023	Skala:	1:25